

BESSERE QUALITÄT, INDIVIDUALISIERBARER EINSATZ UND NIEDRIGERE KOSTEN DURCH EFFIZIENTES MANAGEMENT VON WERBEBEILAGEN

Werbebeilagen ...

... sind ein für den Handel nach wie vor wichtiges und erfolgreiches Werbemedium

... besitzen noch ungenutzte Potenziale

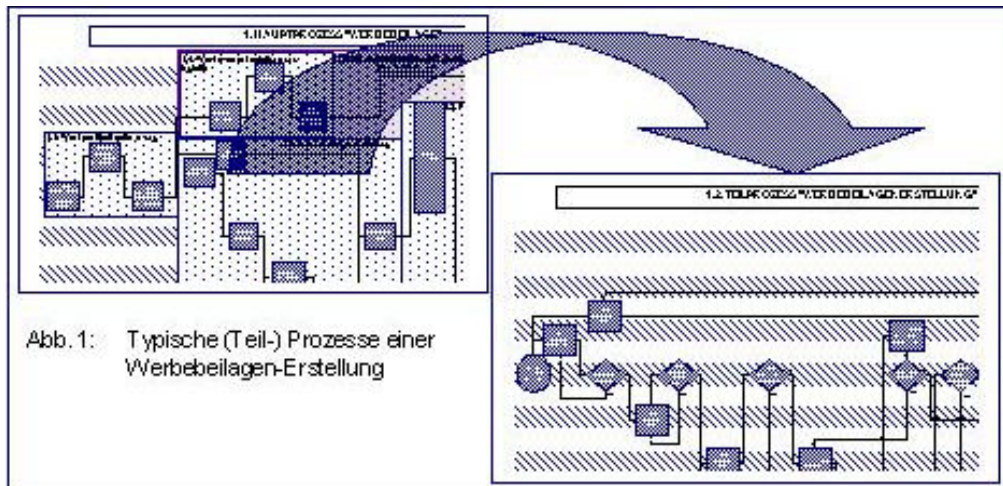
Höhere Frequenzen von Beilagen und individuelle Auflagen ...

... erweitern die Möglichkeiten und den Erfolg von Werbebeilagen

... sind ohne effizientes Management weder in der erforderlichen Zeit und Qualität noch zu adäquaten Kosten realisierbar

Effizientes Management von Prozessen ...

... ist eine Voraussetzung, um die Erstellung einer komplexen Werbebeilage in der zur Verfügung stehenden Zeit, in der geforderten Qualität und zu vertretbaren Kosten zu gewährleisten



... minimiert den Zeit- und Kostenaufwand nachträglicher Korrekturen durch strukturierte und vorzeitige Qualitätssicherung

... verbessert den Gesamttablauf und die Kommunikation innerhalb der Prozesskette und zwischen den Mitarbeitern

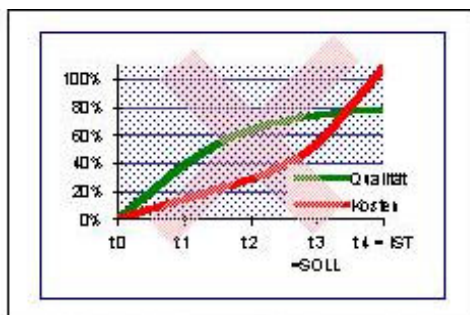


Abb. 2: Qualitäts- und Kostenverlauf **ohne** effizientes Prozessmanagement (vereinfachte Darstellung)

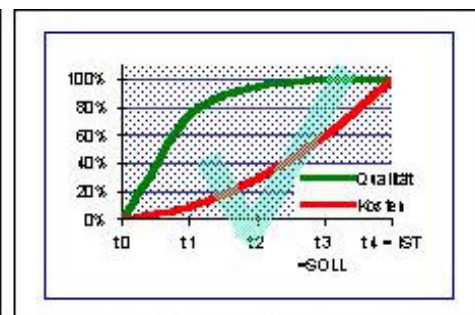


Abb. 3: Qualitäts- und Kostenverlauf **mit** effizientem Prozessmanagement (vereinfachte Darstellung)

- ... schafft Sicherheit und Freiräume für höhere Frequenzen oder auch Varianten innerhalb der Werbebeilagen
- ... ermöglicht kunden- oder regionalspezifische Auflagen
- ... ermöglicht es, Spezifika einzelner Verkaufsgebiete in variierenden Werbebeilagen als Wettbewerbsvorteil zu nutzen

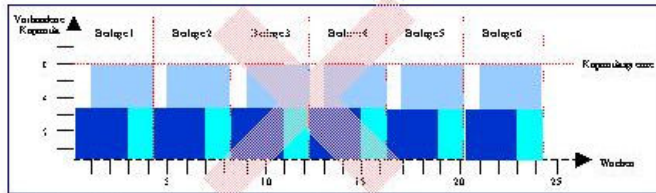


Abb. 4: Auflagen-Frequenz **ohne** effizientes Prozessmanagement (vereinfachte Darstellung)

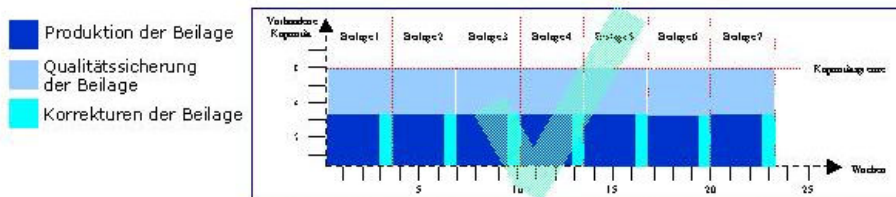


Abb. 5: Höhere Auflagen-Frequenz **mit** effizientem Prozessmanagement (vereinfachte Darstellung)

Workflows als ideale IT-Werkzeuge zum Prozessmanagement ...

- ... unterstützen und begleiten die komplexen Prozesse der Beilagenerstellung so, wie es die Mitarbeiter brauchen und dann, wenn der Prozess es benötigt
- ... vereinfachen es, Termine zu pflegen und Prüfroutinen einzubauen
- ... unterstützen die beteiligten Mitarbeiter entlang der Prozesskette in puncto Datenpflege, Informationsaustausch und prozessorientierter Kommunikation
- ... ermöglichen jederzeitigen Zugriff auf den Status der Prozesse
- ... verfolgen und überwachen die Qualität der projektierten Ergebnisse und Termine
- ... leiten selbständig Aufgaben ein und weiter
- ... binden moderne Kommunikationsmedien wie etwa e-Mails ein und integrieren Warenwirtschaftssysteme oder Grafik-Anwendungen

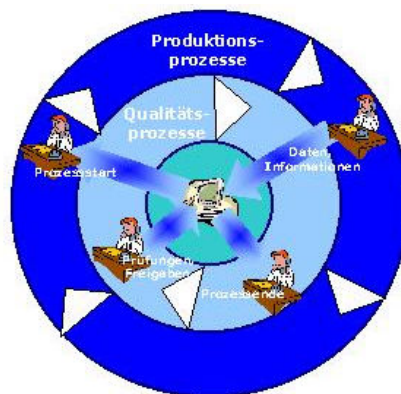


Abb. 6: Integriertes und dynamisches Prozess- und Kommunikationsmanagement mittels einer Workflow-Anwendung (vereinfachte, schematische Darstellung)



... ermöglichen Prozesscontrolling im Hinblick auf Zeit, Qualität und Kosten

... machen transparent, an welchen Stellen der Ablauf hakt und wie zeitaufwendig und letztendlich kostenintensiv dies ist.

Individualitäten im Kaufverhalten - insbesondere hinsichtlich lokaler und regionaler Unterschiede - fallen immer wieder ins Gewicht. Meist jedoch wird dies unzureichend gewürdigt und Potenziale dadurch verschenkt, wie auch eine Befragung der Retail-Experten von Mercer Management Consulting bei Einzelhandels- und Markenartikelmanagern gezeigt hat.

Wer dies jedoch im Zusammenhang mit regionalisierten Werbebeilagen nutzen will, kommt spätestens dann an effizientem Prozessmanagement nicht vorbei.

Ein weiteres Potenzial ist der Einsatz in Verbänden oder bei gemeinsam agierenden Händlern. Für viele eröffnet sich im Verbund erst die realistische Chance, eine eigene Beilage aufzulegen. Auch hier ist effizientes Management das Gebot der Stunde. Denn nur so ist die Vielfalt von Anbietern eines Verbundes und die resultierende Komplexität handhabbar, Fehler minimierbar und somit der gesetzte Kostenrahmen haltbar.

Wir haben dies bereits mit Erfolg zum Einsatz gebracht sowie die Umsetzung in einem IT-Workflow begleitet und erläutern Ihnen gerne die Vorteile und Vorgehensweise im Detail.

Für weitere Fragen stehen wir gerne zur Verfügung: [e-Mail: s.kuhl@novatus.de](mailto:s.kuhl@novatus.de)